

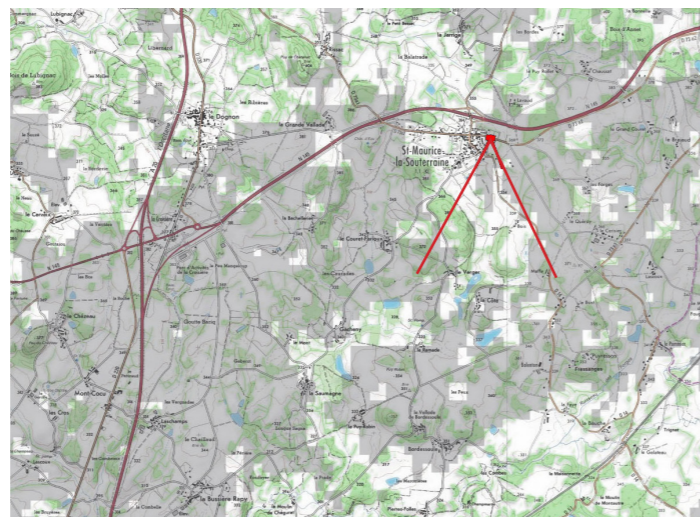


Photomontage 9 au 50mm dans un angle de 45°

PHOTOMONTAGES
 Photomontage 10. Depuis l'entrée Est de Saint Maurice-la-Souterraine



Localisation du photomontage sur scan 100



Localisation du photomontage sur scan 25

Coordonnées (X,Y - en Lambert 93)	579296	6569538	Distance de l'éolienne la plus proche	E1	16 km
Direction de la prise de vue	Sud		Angle couvert par le PM	45°	
Objectif	Présenter une vue éloignée du projet à l'entrée Est de Saint Maurice La Souterraine pour apprécier l'insertion des éoliennes dans un environnement urbain à l'échelle éloignée				
Analyse	<p>La vue offerte à observer se découpe en deux entités. En premier plan, une périphérie de village, centrée par le relief et les voies de circulation autour d'une pâture, se trouve sertie d'un rideau arboré qui ne laisse émerger que les crêtes des Monts d'Ambazac, seconde entité de la vue. Celle-ci, en arrière-plan joue un simple rôle d'arrière-plan uniforme sans jeu de texture ni de couleur.</p> <p>Disposées sur la crête, les éoliennes restent partiellement masquées par le rideau arboré. Clairement inscrites sur l'horizon, elles ne transcendent pas les échelles et ne s'immiscent pas dans cette séquence urbaine, ni en termes de surplomb, ni en termes de vis-à-vis. Au regard de la faible perceptibilité des éoliennes et en l'absence de dissonances paysagères liées à l'implantation des machines, l'impact est considéré comme non significatif.</p>				



Vue à 45° de la situation actuelle

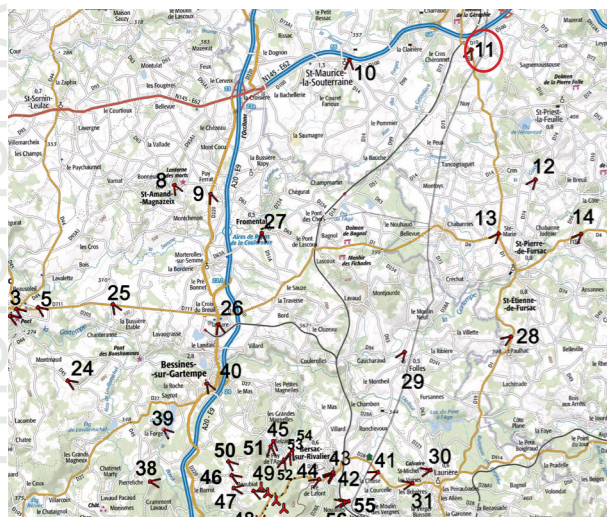


Vue à 45° avec figuration des éoliennes

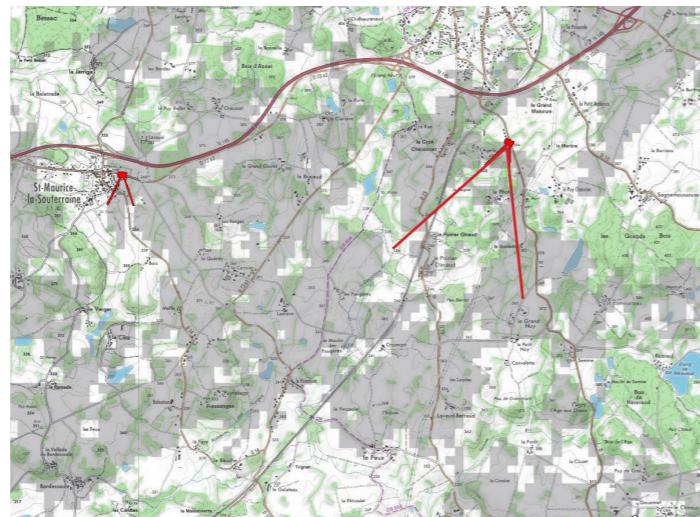


Photomontage 10 au 50mm dans un angle de 45°

Photomontage 11. Depuis la RD1 près du lieu-dit du Puy-le-Chevrier à la Souterraine



Localisation du photomontage sur scan 100



Localisation du photomontage sur scan 25

Coordonnées (X,Y - en Lambert 93)	583762	6569809	Distance de l'éolienne la plus proche	E1	17 km
Direction de la prise de vue	Sud-ouest		Angle couvert par le PM	45°	
Objectif	Présenter une vue éloignée depuis la D1 à proximité de Puy le Chevrier (commune la Souterraine), pour compléter l'appréciation de la cohérence du projet avec la trame du grand paysage.				
Analyse	<p>A l'instar de ce qui prévaut pour d'autres vues d'où le parc est perceptible, cette séquence est marquée par une ouverture assez large du champ de vision à la faveur d'une plaine agricole au droit d'une micro-crête. La présence de rideaux arborés successifs remplit les plans intermédiaires pour ne laisser émerger au lointain que les Monts d'Ambazac.</p> <p>Bien alignées avec la crête, les éoliennes s'étirent de façon mesurée en adoptant un profil de courbure (voir le commentaire du PM 9) qui souligne la douce ondulation de la crête. La taille limitée du parc évite une saturation de l'horizon et ne déstructure pas la séquence. L'impact est jugé non significatif.</p>				



Vue à 45° de la situation actuelle

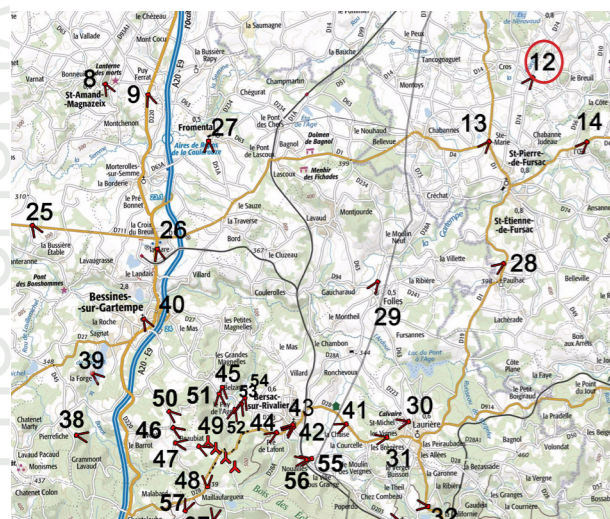


Vue à 45° avec figuration des éoliennes

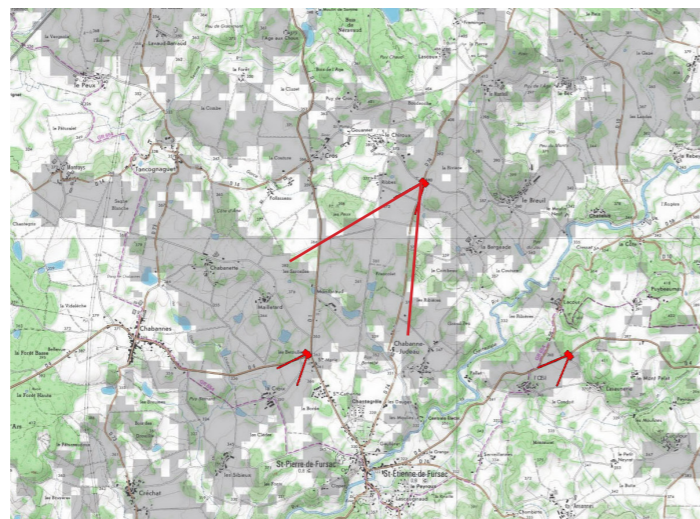


Photomontage 11 au 50mm dans un angle de 45°

PHOTOMONTAGES 12. Depuis la RD 74 près du lieu-dit Le Chiroux à Saint-Pierre-de-Fursac



Localisation du photomontage sur scan 100



Localisation du photomontage sur scan 25

Coordonnées (X,Y - en Lambert 93)	585998	6565076	Distance de l'éolienne la plus proche	E1	15 km
Direction de la prise de vue	Sud-ouest		Angle couvert par le PM	45°	
Objectif	Présenter une vue éloignée depuis le long de la D74 à Chiroux (commune de Saint-Pierre-de-Fursac) pour compléter l'appréciation de la cohérence du projet avec la trame du grand paysage.				
Analyse	<p>Plus rapprochée du parc que les vues précédemment commentées, cette séquence, construite sur un modèle proche des autres vues abordées, apporte davantage de détails aux crêtes des Monts d'Ambazac, à l'arrière-plan, et en livre une perception plus imposante.</p> <p>Conséquence directe de cette prise d'élévation du relief, les éoliennes, pourtant plus proches, semblent moins élevées et le coteau, qui sur les vues précédentes s'imposait essentiellement par son échelle horizontale, voit se rétablir un équilibre dans la perception des échelles verticales.</p> <p>Cette proximité permet également de saisir le rythme croissant de l'implantation des éoliennes du nord vers le sud et l'amorce de courbure que forme le parc dans l'alignement tant vertical qu'horizontal avec la crête qui le porte.</p> <p>Dès lors, si la perceptibilité des éoliennes est bonne, il est possible de considérer qu'elle s'effectue dans le cadre d'un dialogue équilibré avec la trame d'arrière-plan. L'impact est donc considéré comme non significatif.</p>				



Vue à 45° de la situation actuelle

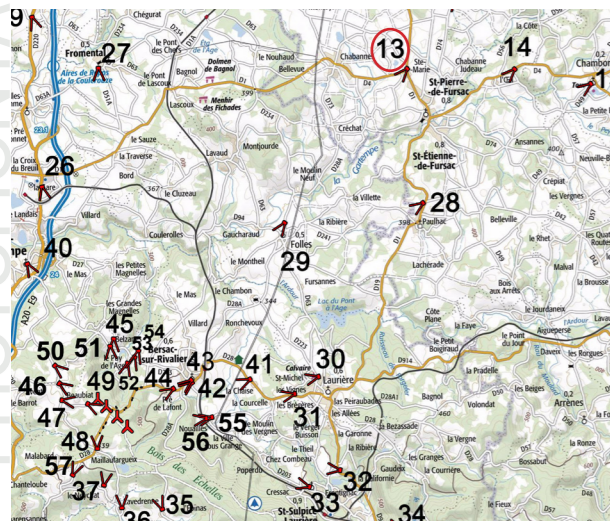


Vue à 45° avec figuration des éoliennes

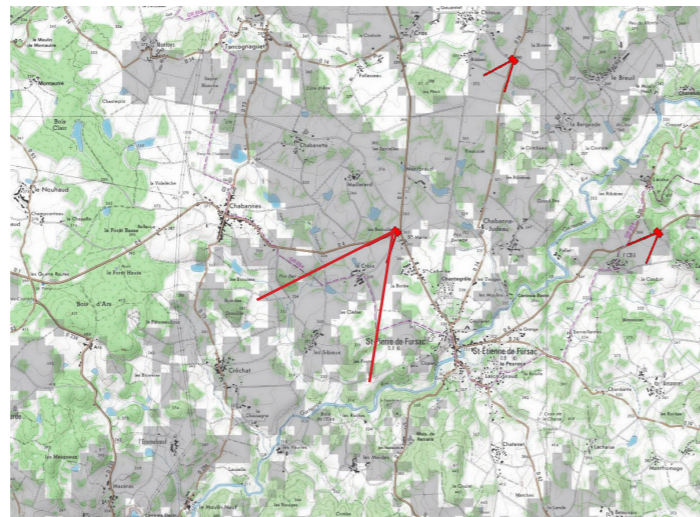


Photomontage 12 au 50mm dans un angle de 45°

Photomontage 13. Depuis le croisement de la RD 4 et de la RD 1 au Nord-ouest de la commune de Saint-Pierre-de-Fursac



Localisation du photomontage sur scan 100



Localisation du photomontage sur scan 25

Coordonnées (X,Y - en Lambert 93)	584571	6563112	Distance de l'éolienne la plus proche	E1	12 km
Direction de la prise de vue	Sud-ouest		Angle couvert par le PM	45°	
Objectif	Présenter une vue éloignée aux abords du village de Saint Marie sur la commune de Saint Pierre de Fursac.				
Analyse	<p>Il pourrait être discutable d'employer cette vue pour réaliser un photomontage au regard de la brume qui enveloppe une partie du coteau. Cela étant, figurant une composition source d'aménité, cette image offre l'opportunité de visualiser l'insertion des éoliennes dans un contexte particulier où l'objet éolien se trouve séparé de son socle pour n'échanger qu'avec le ciel.</p> <p>Dans pareil cas, il n'est en effet pas rare que des sensations de surplomb se développent figurant, dès, lors une forme d'incongruité.</p> <p>Ici, le constat est différent. Le parfait alignement des éoliennes avec la crête, le rapport d'échelle verticale entre relief et éoliennes supérieur à 2/3 en faveur du relief et, il faut le concéder, la présence d'arbres en second plan qui impose un référentiel d'échelle, forment une composition équilibrée. L'impact est jugé non significatif.</p>				



Vue à 45° de la situation actuelle

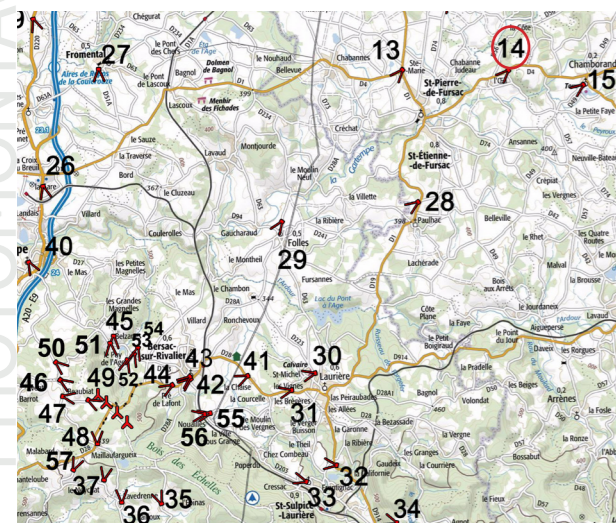


Vue à 45° avec figuration des éoliennes

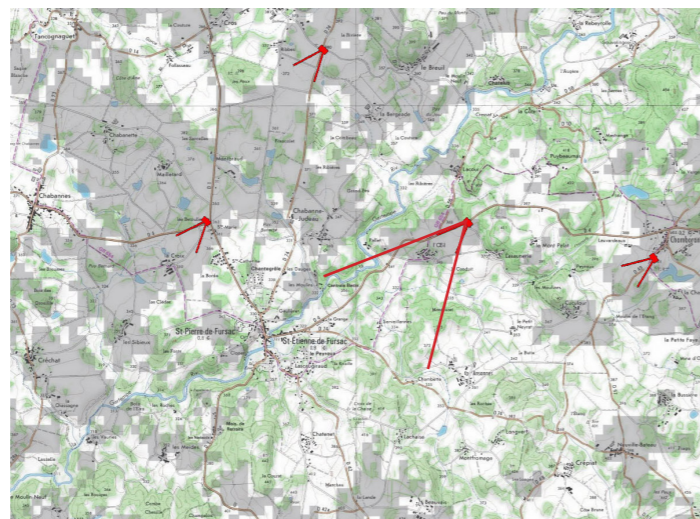


Photomontage 13 au 50mm dans un angle de 45°

Photomontage 14. Depuis le croisement de la RD56 et de la RD4 au Nord-est de la commune de Saint-Pierre-de-Fursac



Localisation du photomontage sur scan 100



Localisation du photomontage sur scan 25

Coordonnées (X,Y - en Lambert 93)	587544	6563010	Distance de l'éolienne la plus proche	E1	14 km
Direction de la prise de vue	Sud-ouest		Angle couvert par le PM	45°	
Objectif	Présenter une vue éloignée du projet depuis les abords du village de Saint Pierre de Fursac, au croisement entre la D4, la D56 et le GR4.				
Analyse	<p>Positionnée dans la continuité de la « trainée » qui termine les Monts d'Ambazac au nord-est, cette prise de vue affiche l'importante prégnance du relief forestier qui se prolonge au lointain vers le sud par la ligne de crête qui tire l'horizon.</p> <p>Perçue sous une forme de contre-plongée, les éoliennes voient leur élévation davantage contrecarrée par la masse du relief qui s'étire du plan intermédiaire à l'arrière-plan. Conséquence directe de cet effet, elles semblent moins hautes que sur les photomontages précédents.</p> <p>La faiblesse de leur verticalité ne remet toutefois pas en cause la lisibilité de leur implantation, aérée et en accord avec la structure de la ligne de crête. L'impact est donc considéré comme non significatif.</p>				



Vue à 45° de la situation actuelle



Vue à 45° avec figuration des éoliennes



Photomontage 14 au 50mm dans un angle de 45°